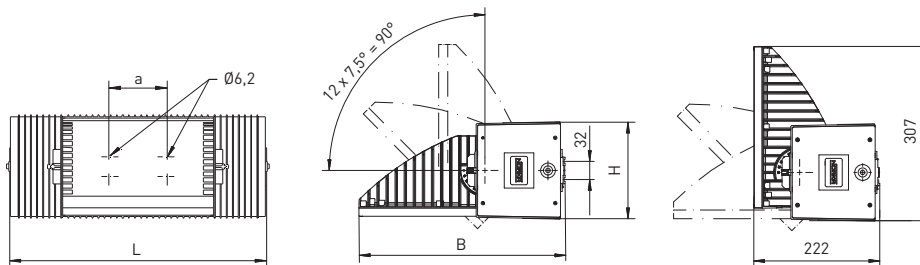



NOWOŚĆ


 rozsył asymetryczny

Źródło światła	Wersja	L	B	H	a	b	Waga ok.
LED array	Płaski projektor	424 mm	364 mm	170 mm	96 mm	-	5.4 kg

ZASTOSOWANIE

Oprawa LED typu „floodlight”, źródło światła LED Array. Główne obszary zastosowań: oświetlenie przemysłowe, oświetlenie terenów zewnętrznych, parkingów, tablic informacyjnych, oświetlenie zewnętrzne budynków.

KONSTRUKCJA

Odporny na warunki atmosferyczne i promieniowanie UV korpus oprawy wykonany z tworzywa sztucznego, kolor czarny. Klosz wykonany z odlewanej ciśnieniowo aluminium, może być odchylany i blokowany w zakresie do 90°. Komora układu zapłonowego odseparowana termicznie od źródła światła. System uszczelek NORKA odpornych na odkształcenia i starzenie się, z silikonu/ syntetycznej gumy. Stopień szczelności IP 65, II klasa ochronności.

TECHNOLOGIA OŚWIELENIOWA

Źródło światła: LED Array w barwie światła białej neutralnej (N). Pokrywa ochronna ze szkła bezpiecznego (ESG), wewnętrzny aluminiowy odbłyśnik (MIRO-SILVER®).

WYPOSAŻENIE ELEKTRYCZNE

Oprawa gotowa do montażu i podłączenia elektrycznego. Wbudowany układ zapłonowy 220-240 V AC/DC. Dwa wejścia kablowe M20. Dwa dodatkowe wejścia kablowe M20 z tyłu korpusu.

MONTAŻ

Montaż do ściany lub do sufitu za pomocą aluminiowej klamry montażowej. Praca w temperaturze otoczenia od -25°C do +40°C. **L80 B10 > 50.000 h.**

SL-1100-01 Z POKRYWĄ ZE SZKŁA BEZPIECZNEGO, ROZSYŁ ASYMETRYCZNY

Wersja	Temperatura barwowa/K	Strumień świetlny*/lm	Moc systemu**/W	Kod produktu MAGNON®
Płaski projektor	□ 840/4000	5370	42	906 070 14 69

* strumień świetlny lampy
** wartości przybliżone

